

**Тренеровочный образец для подготовк ВПР по окружающему миру**  
**4 класс**  
**Вариант 2.**

ОУ \_\_\_\_\_  
Дата \_\_\_\_\_

Ф. И. ученика \_\_\_\_\_ 4 «\_\_\_» КЛАСС

**Инструкция по выполнению работы.**

На выполнение работы по предмету «Окружающий мир» дается 60 минут. Работа состоит из двух частей и включает в себя 18 заданий.

на выполнение заданий части 1 отводится 30 минут, в конце этого времени ответы на задания части 1 сдаются. На выполнение части 2 также отводится 30 минут. Между выполнением заданий частей 1 и 2 предусмотрен перерыв 10 минут.

Ответы на задания запиши в поле ответа в тексте работы.

При выполнении работы не разрешается пользоваться учебником, рабочими тетрадями, словарем и другими справочными материалами.

Советуем выполнить задания в том порядке, в котором они даны. Для экономии времени пропускай задание, которое не удастся выполнить сразу, и переходи к следующему. Постарайся выполнить как можно больше заданий.

***Желаем успеха!***

**Тренеровочный образец для подготовк ВПР по окружающему миру**  
**4 класс**  
**Вариант 2.**

**ЧАСТЬ 1**

*При выполнении заданий 1-3 последовательно отвечай на каждый из представленных вопросов. Ответы записывай четко и разборчиво, соблюдая нормы речи*

- 1. Что изображено на фотографии?  
Как люди обычно используют эти предметы?**

Ответ: \_\_\_\_\_

---

---

---

---

---

---



- 2. Представитель какой профессии изображён на фотографии? Какую работу выполняют люди этой профессии? Какие качества характера ты считаешь наиболее важными для людей этой профессии? Назови два-три качества и поясни свой выбор.**



Ответ: \_\_\_\_\_

---

---

---

---

---

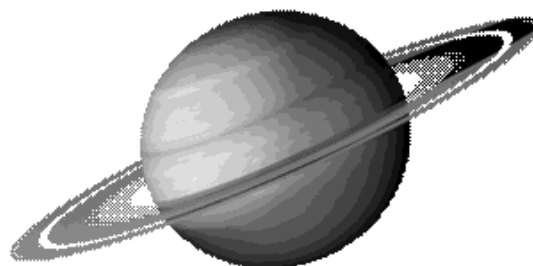
---



Тренеровочный образец для подготовк ВПР по окружающему миру  
4 класс  
Вариант 2.

ЧАСТЬ 2

4. На каких рисунках изображены объекты живой природы? Запиши номера рисунков.



1)

2)



3)

4)

Ответ: \_\_\_\_\_

***В заданиях 5-8, 16 выбери один правильный ответ и запиши его номер в поле ответа.***

5. Солнце – космическое тело в Солнечной системе, которое излучает огромное количество света и тепла. Ночью мы видим Луну также светящейся. Почему?

- 1) Луна является звездой.
- 2) Луна – самый крупный объект Солнечной системы.
- 3) Луна расположена ближе к Земле, чем к Солнцу.
- 4) Луна отражает солнечный свет.

# Тренеровочный образец для подготовк ВПР по окружающему миру

4 класс  
Вариант 2.

Ответ:

*Рассмотри таблицу и выполни задания 6 и 7.*

**На интернет-сайтах погоды можно встретить подобные таблицы. Внимательно изучи прогноз погоды на трое суток.**

|                                 | Пятница, 5 апреля |      |      |       | Суббота, 6 апреля |      |      |       | Воскресенье, 7 апреля |      |      |       |
|---------------------------------|-------------------|------|------|-------|-------------------|------|------|-------|-----------------------|------|------|-------|
|                                 | Ночь              | Утро | День | Вечер | Ночь              | Утро | День | Вечер | Ночь                  | Утро | День | Вечер |
| Облачность и атмосферные осадки |                   |      |      |       |                   |      |      |       |                       |      |      |       |
| Температура, °С                 | 3                 | 5    | 8    | 6     | 6                 | 6    | 8    | 8     | 6                     | 4    | 5    | 6     |
| Ветер                           |                   |      |      |       |                   |      |      |       |                       |      |      |       |
| Влажность воздуха, %            | 50                | 57   | 31   | 35    | 69                | 44   | 35   | 49    | 89                    | 70   | 79   | 87    |

**Выбери верное утверждение о погоде на эти трое суток.**

- 1) В пятницу днём ожидаются осадки.
- 2) В течение дня и вечера субботы будет дуть восточный ветер.
- 3) В воскресенье будет облачно, без осадков.
- 4) Влажность воздуха в течение трёх суток будет постоянной

Ответ:

**7. На основе таблицы из предыдущего задания выбери верный ответ на**

**вопрос. Что обозначается в таблице значком  ?**

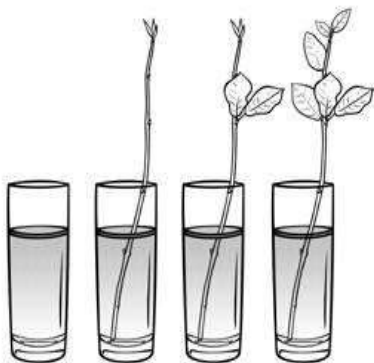
- 1) влажность воздуха
- 2) осадки в виде дождя
- 3) направление ветра
- 4) температура воздуха

Ответ:

Тренеровочный образец для подготовк ВПР по окружающему миру

4 класс  
Вариант 2.

8. Маша прочла статью о роли испарения воды в жизни растений и решила поставить опыт. Она взяла четыре стакана, в каждый из которых налила одинаковое количество воды (см. рисунок). Первый стакан она оставила без растения, в остальные поместила одинаковые по размеру веточки одного и того же растения. При этом во второй стакан поставила веточку, у которой она удалила все листья; в третий — веточку с двумя листьями, а в четвёртый — с шестью примерно с такими же по размеру листьями. Чтобы уменьшить испарение воды с поверхности, Маша налила на воду тонкий слой масла.



Ответ:

Ответ на какой вопрос могла получить Маша в результате своего опыта?

- 1) Как происходит растворение масла в воде?
- 2) Зависит ли испарение воды от количества листьев у растения?
- 3) Как долго веточки растения будут испарять воду с маслом?
- 4) Будет ли испаряться масло, если оно находится в воде?

9. Валя решила вырастить комнатное растение пеларгонию из стеблевого черенка. Расставь по порядку номера действий, которые она должна осуществить.



Запиши номера действий в правильном порядке.

- 1) взять черенок пеларгонии у учителя биологии;
- 2) поставить стакан с черенком в тёплое и освещённое место;
- 3) поместить черенок пеларгонии в стакан с водой;
- 4) дождаться появления на черенке пеларгонии корней;
- 5) высадить окоренившийся черенок пеларгонии в цветочный горшок с почвой.

Ответ: \_\_\_\_\_

**Тренировочный образец для подготовкк ВПР по окружающему миру  
4 класс  
Вариант 2.**

*Рассмотри рисунки и выполни задания 10 и 11.*

**Внимательно рассмотри фрагмент карты. На нём серым цветом выделен материк.**



**10. Как называется этот материк?**

Тренеровочный образец для подготовк ВПР по окружающему миру  
4 класс  
Вариант 2.

Ответ: \_\_\_\_\_

11.Ниже представлены изображения животных. Какие три из этих животных обитают в естественной среде (не в зоопарке) на материке, выделенном на карте на предыдущей странице? Запиши номера, под которыми указаны эти животные.



1)



4)



2)



5)





**Тренеровочный образец для подготовк ВПР по окружающему миру**  
**4 класс**  
**Вариант 2.**

3)

6)

Ответ: 

|  |  |  |  |  |  |
|--|--|--|--|--|--|
|  |  |  |  |  |  |
|--|--|--|--|--|--|

12. Рассмотрите рисунки, прочитайте текст и сравните описания капусты и редьки. На основании описаний укажите хотя бы одно сходство и одно различие этих растений.



Капуста — двулетнее растение, сельскохозяйственная культура. В диком виде не встречается. В пищу употребляют листья, образующие кочан. Как правило, капусту выращивают рассадным способом. Готовую рассаду высаживают в открытый грунт. Кочан капусты обычно созревает через четыре-пять месяцев.

Культурные сорта редьки произошли от дикой формы — редьки приморской, распространённой по берегам Чёрного и Средиземного морей. Образующиеся в первый год корнеплоды используют в пищу в сыром виде. Культурная редька — морозоустойчивое растение. Её семена начинают прорастать при температуре 4°C, всходы и взрослые растения переносят заморозки до -5°C, поэтому семена этого растения можно высаживать уже в апреле.

Сходство: \_\_\_\_\_  
\_\_\_\_\_  
\_\_\_\_\_

**Тренеровочный образец для подготовк ВПР по окружающему миру**  
**4 класс**  
**Вариант 2.**

Различие: \_\_\_\_\_  
\_\_\_\_\_  
\_\_\_\_\_

**13. Заполни пропуски в таблице «Природные зоны», используя названия и описания из приведённого ниже списка. Запиши на место каждого пропуска номер выбранного названия или описания.**

**Природные зоны**

| <b>Зона</b> | <b>Животное</b> | <b>Растение</b> | <b>Природные условия</b> |
|-------------|-----------------|-----------------|--------------------------|
| Тундра      |                 |                 |                          |
| Пустыня     |                 |                 |                          |

**Список названий и описаний природных условий:**

- 1) жаркий климат, небольшое количество осадков;
- 2) саксаул;
- 3) тушканчик;
- 4) полярная сова;
- 5) холодный климат, короткое лето и продолжительная зима;
- 6) карликовая берёза.

Ответ:

**14.** В каждом случае к началу фразы подбери её продолжение так, чтобы верно составить правило: для этого к каждой позиции первого столбца подбери соответствующую позицию из второго столбца.

**Начало фразы**

А) Если в глаз попала соринка,

В) Если ушиб плечо,

Б) Если заболел зуб,

**Продолжение фразы**

**Тренеровочный образец для подготовк ВПР по окружающему миру**

**4 класс**

**Вариант 2.**

1)то необходимо посетить  
стоматолога.

2)то необходимо оттянуть веко и  
осторожно удалить её кончиком  
чистой салфетки.

3)то необходимо приложить лёд.

**Ответ запиши в таблицу:**

|                  |   |   |   |
|------------------|---|---|---|
| Начало фазы      | А | Б | В |
| Продолжение фазы |   |   |   |

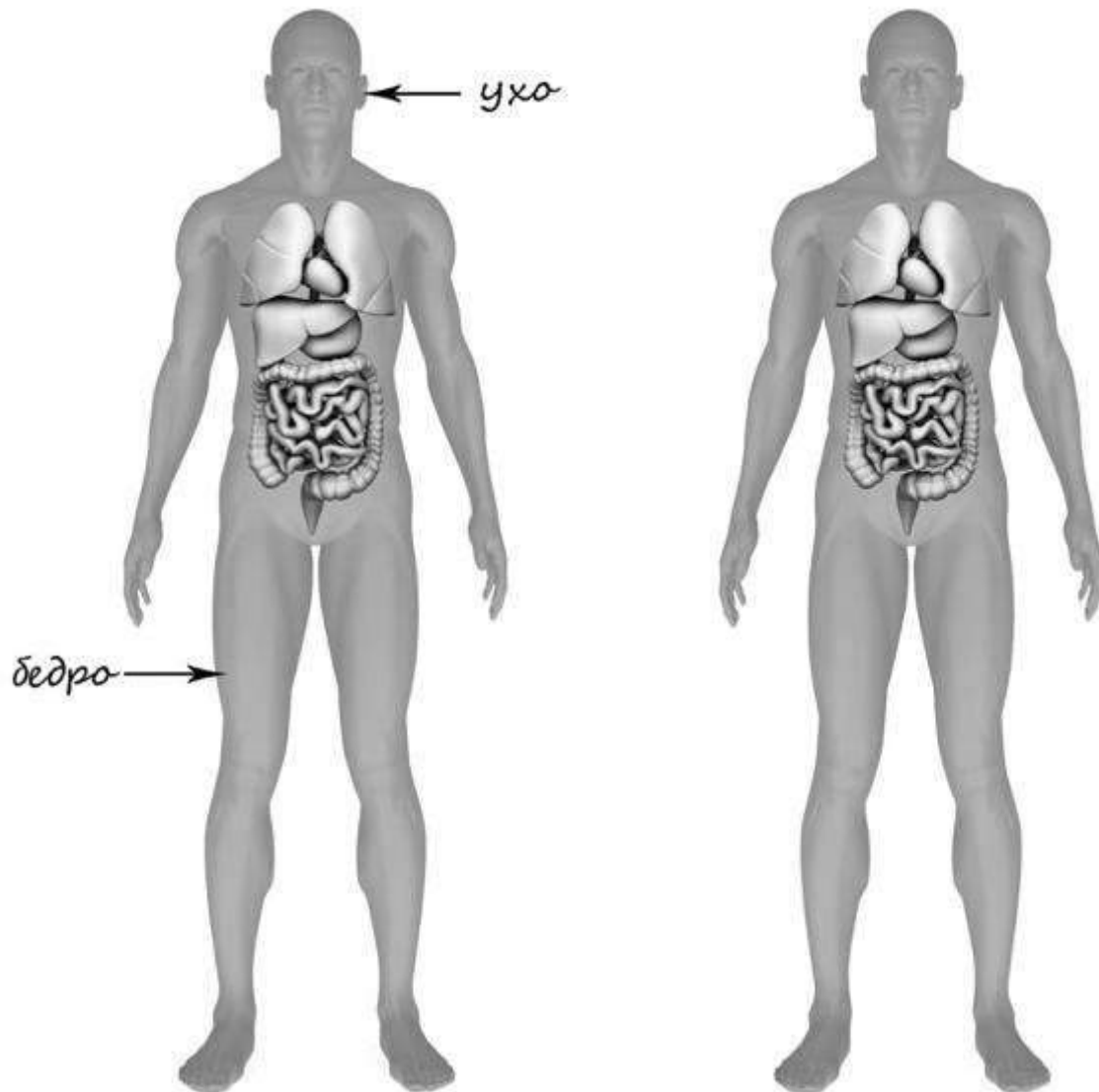
15. Рассмотрй изображение человека. **На изображении справа покажи стрелками и подпиши икры, ладонь, сердце человека.**

*Пример:*

*Ответ:*

Тренировочный образец для подготовкк ВПР по окружающему миру

4 класс  
Вариант 2.



16. Какая функция несвойственна коже человека?

- 1) выделение пота и кожного сала
- 2) реакция на холод и тепло
- 3) защита от солнечных лучей
- 4) маскировка в окружающей среде

Ответ:

17. Рядом с твоим домом установили три бака для раздельного сбора бытового мусора.

## Тренеровочный образец для подготовк ВПР по окружающему миру

4 класс  
Вариант 2.

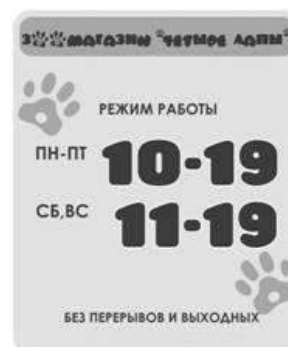


Какие предметы ты положишь в бак «пластик»? Запиши номера этих предметов.

- 1) старую зубную щетку;
- 2) кусочки клейкой ленты – скотча;
- 3) треснувший теннисный шарик;
- 4) порванную хлопчатобумажную футболку;
- 5) картофельные очистки.

Ответ: \_\_\_\_\_

18. Прочитай объявление на двери зоомагазина. Может ли Маша купить в этом магазине корм для своей кошки, если придёт в магазин в восемь часов вечера в четверг? Объясни свой ответ.



Ответ: \_\_\_\_\_

---

---

---

---